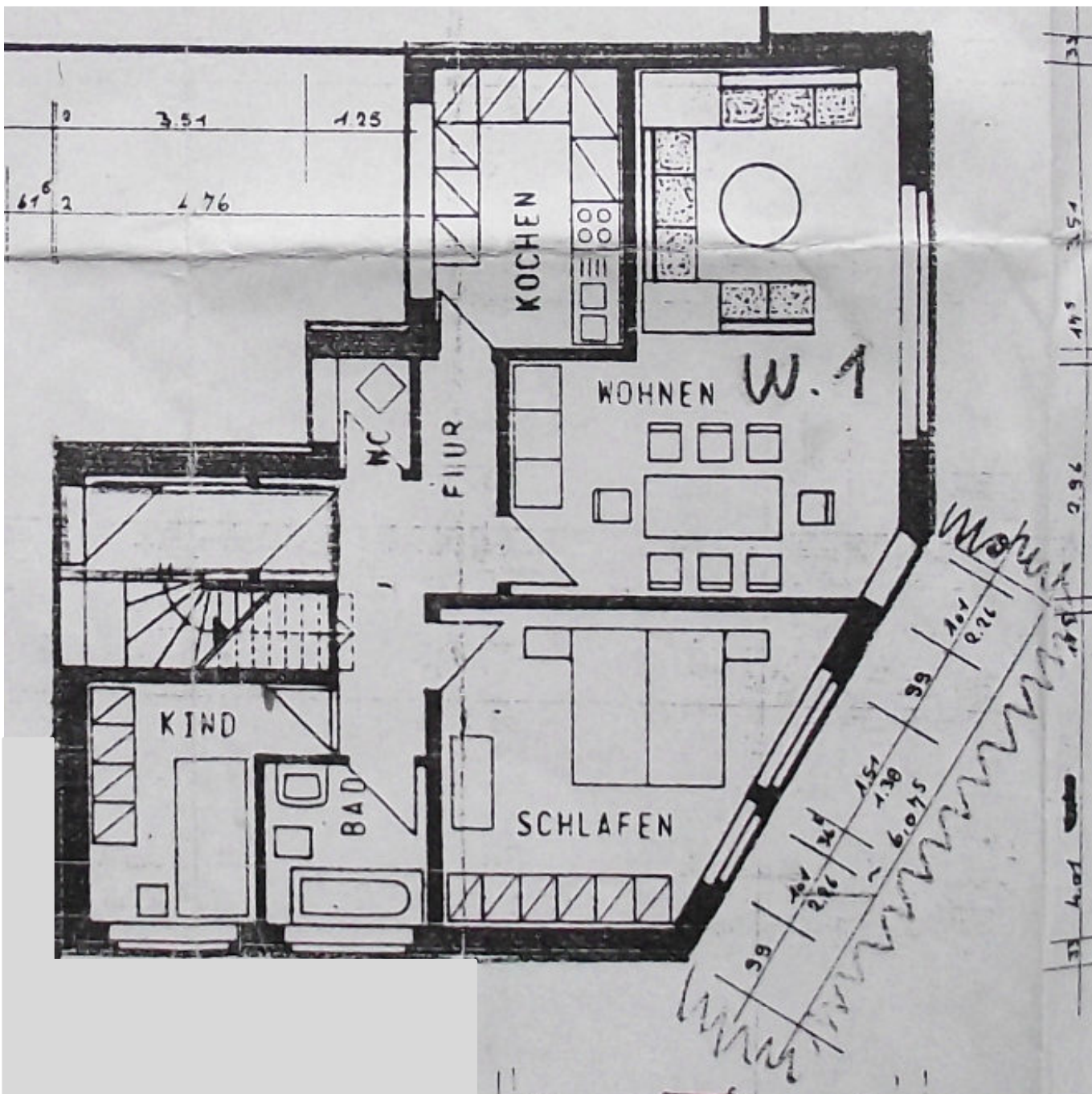


Grundriss Wohnung Nr. 1, Erdgeschoss (2-Familien-Haus Bad Eilsen):



3-Zimmer-Wohnung, 75 m<sup>2</sup> Wohnfläche, Gäste-WC und Bad mit Wanne und Dusche.  
 Zu der Wohnung gehört eine Garage, ein kleines Stück Garten und eine Terrasse sowie ein großer Kellerraum.

